

HS SERIES - HÖGHASTIGHETSDOMKRAFT

Domkraft

HS10

Domkraft med kulskravs-gänga

- Upp till 100 % arbetscykel för kontinuerlig drift
- Lastkapacitet från 10 kN till 200 kN
- Ingångshastighet upp till 3.000 rpm
- Förberedd för IEC-standardmotorer, AC- eller DC-motorer och borstlösa servomotorer (speciell motorflänsadapter tillgänglig på begäran)



Produktbeskrivning

Höghastighetsskrivdomkraft

Kulskruvdomkrafter rekommenderas för kontinuerlig drift, arbetscykel upp till 100 %

Långlivad syntetisk oljesmord konisk växel

Konisk växel, GLEASON spiralkuggningsssystem, hög effektivitet och låg ljudnivå

Konisk utväxling från 1:1 till 1:4

Vinkelspel på utgående axel max 10' (tillgänglig på begäran reducerat spel)

Kubisk designhus, kompakt och robust

Ingångshastighet upp till 3.000 rpm

Kulskruv, löpmutter (modell B)

HS-serien kulskruvdomkrafter med löpmutter:

6 storlekar standard tillgängliga

Kulskruv från Ø 25 mm till Ø 80 mm

Lastkapacitet från 10 kN till 200 kN

Tillgängliga tillbehör (*):

Inkrementell eller absolut givare för positioneringskontroll

Förberedd för IEC-standardmotorer, AC- eller DC-motorer och borstlösa servomotorer (speciell motorflänsadapter tillgänglig på begäran)

Skyddsbälg

Säkerhetsmutter

Fler alternativ på begäran (*):

Smörjmedel för hög eller låg omgivningstemperatur

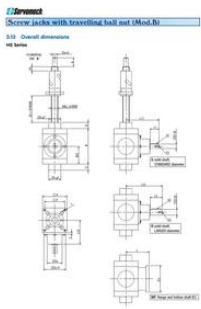
Smörjmedel lämpliga för livsmedelsindustrin

(*) Kontrollera alltid med vår tekniska support om det erforderliga alternativet och tillbehören är genomförbara

TEKNISK DATA

Dragkraft max

10000 N



210 Overall dimensions						
MS Series						
	MS 12	MS 16	MS 20	MS 30	MS 50	MS 100
Overall height	120	140	160	190	240	310
Overall width	40	45	50	55	65	75
Overall depth	40	45	50	55	65	75
Handle length	120	140	160	190	240	310
Handle diameter	25	30	35	40	50	60
Body diameter	40	45	50	55	65	75
Body height	80	90	100	110	130	160
Body weight	0.5	0.6	0.7	0.8	1.0	1.2
Body material	Aluminum	Aluminum	Aluminum	Aluminum	Aluminum	Aluminum
Body finish	Anodized	Anodized	Anodized	Anodized	Anodized	Anodized
Body color	Black	Black	Black	Black	Black	Black
Body part number	MS 12	MS 16	MS 20	MS 30	MS 50	MS 100

NOTE: For detailed dimensions see the 210 Series Brochure on page 77.