

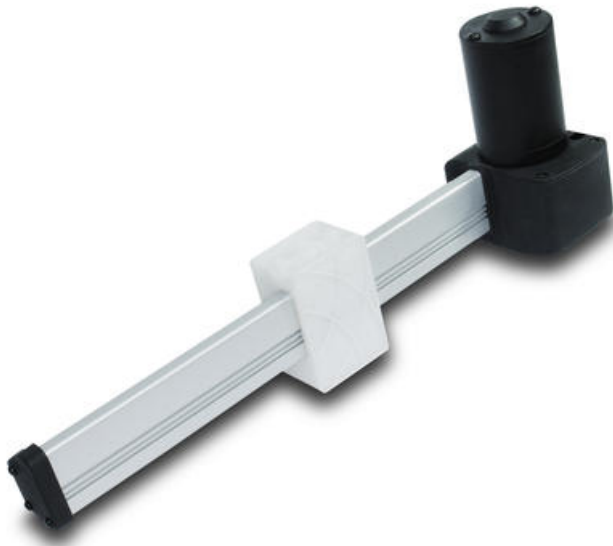


BD61

Linjärt Ställdon

BD61-XX-A4-XXX.XXX-C11-XXX-XX-X

- 12/24 VDC
- Maxlast 6000N Push
- Maxlast 4000N Pull
- Max hastighet 33.3mm/s
- Kapslingsklass: IP20



Produktbeskrivning

BD61 är ett tyst och kraftfullt linjärt ställdon som klarar laster upp till 6000N och är främst designat för möbel- och hemsjukvårdsapplikationer samt tillåter en lång slaglängd på begränsat installationsutrymme.

I standardutförande levereras med förinställda ändlägesbrytare.

Till BD61 finns valbara tillbehör för att anpassa det linjära ställdonet efter behov:

- Positionsåterkoppling via halleffektsensor x 1 (HS1)
- Positionsåterkoppling via halleffektsensor x 2 (HS2)
- Mekanisk broms (BK)

För en komplett beställningsnyckel, vänligen se Produktdatablad under nedladdningsbara filer

;

TEKNISK DATA

Dragkraft max	4000 N
Driftcykel	10 %
Hastighet max	4,2 mm/s
Ljudnivå	53 dB
Matningsspänning	12 V DC, 24 V DC
Självhämning	5000 N
Slaglängd max	1000 mm
Slaglängd min	100 mm

Temperaturområde från	-20 °C
Temperaturområde till	65 °C
Tillverkare	MOTECK
Tryckkraft max	6000 N