

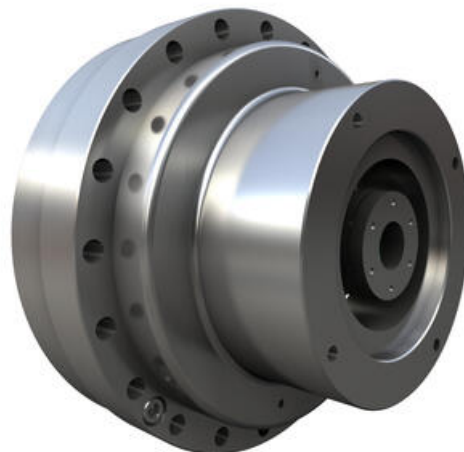
RH-N

Cykloidväxel

RH 25 N

Cycloidväxel, Max. accelerations moment 612 Nm, Nominellt moment 245 Nm

- Extrem precision
- Anpassad för din servomotor
- Solid utgåendeaxel
- Helkaplad



Produktbeskrivning

Hög precision.

RH-N serien är speciellt utvecklad för den europeiska marknaden och tillverkas lokalt.

Växellådorna uppnår enastående vridmoment och hög precision i kompakt design.

Eftersom ingående drev och motorfläns olika motortyper redan är integrerade i växellådan är installationen i applikationen snabb och enkelt.

En enkel plug & play-lösning för alla maskindesigner!

Detta gör dem idealiska för applikationer inom medicinteknik och livsmedelsproduktion!

Dessa cycloidväxlar används också i fråshuvuden.

Vi levererar växlarna i RH-N-serien fyllda med smörjmedel (H1-fett finns som option) och helt slutna.

På begäran kan vi anpassa dem efter dina önskemål.

TEKNISK DATA

| | |
|----------------------------------|---------------|
| Axiell kraft | 2610 N |
| Glapp | 1,0 arcmin |
| Max. accelerations moment | 612 Nm |
| Nominellt moment | 245 Nm |
| Nödstoppsmoment | 1225 Nm |
| Tiltmoment | 784 Nm |
| Utväxling | 41:1-164,07:1 |
| Vridstyvhet | 61 Nm/arcmin |