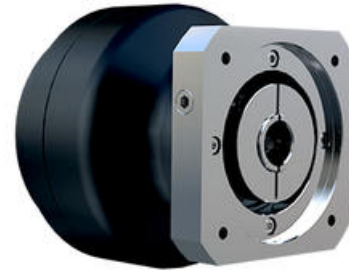


NECO

Cykloidväxel

NECO 25 A
Cycloidväxel, Max. accelerations moment 612
Nm, Nominellt moment 245 Nm

- Extrem precision
- Höga radiella laster
- Höga chocklaster *5
- Enkel montering



Produktbeskrivning

Nya Neco serien är nästa generations cycloidväxel.

Med Nabtescos beprövade cycloid växel som bas har man nu tagit fram en Plug and Play lösning.

Komplett förseglad och smord från fabrik levereras Neco växlar för att passa önskad motor.

Enkelt modulsystem för de flesta förekommande servomotorerna.

Detta gör det enkelt att konstruera och montera Neco växlar.

Med bibehållen precision och prestanda behåller man alla fördelar som en cycloidväxel ger, t.ex. höga chocklaster, extrem precision och höga radiella/axiella laster.

TEKNISK DATA

| | |
|----------------------------------|---------------|
| Glapp | 0.5 |
| Max. accelerations moment | 612 Nm |
| Nominellt moment | 245 Nm |
| Tiltmoment | 784 Nm |
| Utväxling | 41:1-164,07:1 |
| Vridstyvhet | 61 Nm/arcmin |