

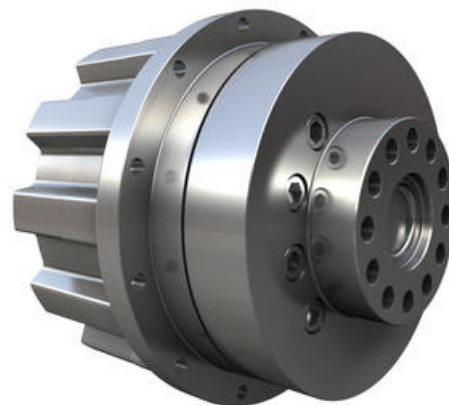
GH

Cycloidväxel

GH 7

Cycloidväxel, Max. accelerations moment 206 Nm, Nominellt moment 69 Nm

- Höga utgående varvtal
- Tål höga shocklaster
- Solid utgående axel
- Helkapslad



Produktbeskrivning

Kompakta växlar för höga utgångsvarvtal.

Cycloidväxlarna i GH-serien är den "lättanvända" -versionen av RV-serien.

De imponerar med utgående hastigheter på upp till 270 rpm och en chockbelastningskapacitet på upp till sju gånger det nominella vridmomentet.

Våra precisionsväxlar i GH-serien är konstruerade för en enkel installation, vilket gör dem idealiska för olika applikationer.

De används ofta i maskinverktyg, paletterings maskiner, gantryn och övrig kringutrustning till robotar.

Maskinbyggare drar också nytta av att vi levererar dessa cycloidväxlar helt kapslade och fyllda med rätt smörjmedel.

TEKNISK DATA

Axiell kraft	1372 N
Glapp	<6 arcmin
Max. accelerations moment	206 Nm
Nominellt moment	69 Nm
Nödstoppsmoment	480 Nm
Tiltmoment	460 Nm
Utväxling	11,2:1-30,6:1