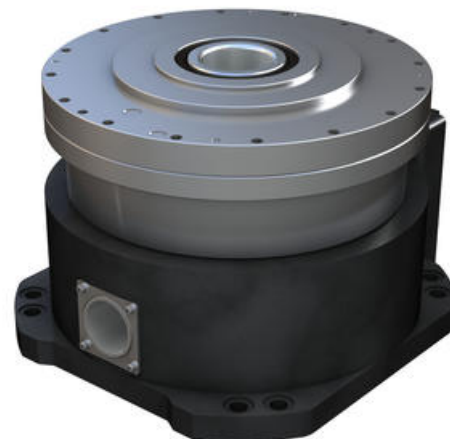


RS-SERIEN

Cykloidväxel

RS 260 A
Cycloidväxel, Max. accelerations moment 6370
Nm, Nominellt moment 2548 Nm

- Extrem precision
- Tål upp till 9 ton axiellt
- Hållaxel för genomföring av t.ex. kabel
- Helkapslad med stabil fot



Produktbeskrivning

Högsta precision även för de tyngsta lasterna.
RS-serien är speciellt utvecklad för positionering av tunga laster.
Dessa hållaxelväxlar har en integrerad vinkel växel och en hållbar, robust konstruktion.

RS-serien är konstruerade för axiella belastningar på upp till 9 ton.
Gjutjärnsbasen ger stabil och hållbar golvmontering.

Motorn är monterad i rätt vinkel för enkel åtkomst.
Den kompakta konstruktionen och den extrema kraften gör RS-växlarna överlägsna för vridbord, svetsfixturer eller lägesställare.

Hållaxeln möjliggör enkelt inmatning av matningsledningar och kablar.
Dessutom arbetar dessa växlar nästintill glappfritt.

Detta gör dem idealiska för olika avancerade applikationer som maskinverktyg, placering av svetsbord, roterande bord och stora robotar.

Roterbord RS900A

Alternativet till servostyrda vridbord.

Med RS-serien har Nabtesco utvecklat en cycloidväxel med hög precision speciellt för positionering av tunga laster och erbjuder ett optimalt alternativ till servostyrda vridbord.

Dessa hållaxelväxlar har en integrerad vinkelväxel och en robust konstruktion.

Hållaxeln möjliggör enkelt inmatning av matningsledningar och kablar.

RS-900A-växeln är konstruerad för axiella belastningar på upp till 9 ton och når en positionsnoggrannhet på 1bågmin.

TEKNISK DATA

Glapp

<1,0 arcmin

Max. accelerations moment	6370 Nm
Nominellt moment	2548 Nm
Nödstoppsmoment	12740 Nm
Utväxling	120:1