

BLD-20DIN

BLDC-motorstyrning

BLD-20DIN

BLDC controller - 24 – 48 V - 20A

- 24-48 V DC
- 20 A kont. (peak 30 A)
- Inkapslad och med DIN-skenefäste
- Inbyggt potentiometer vred



Produktbeskrivning

BLD-20DIN

BLD-20DIN är en styrenhet för borstlösa likströmsmotorer (BLDC) och erbjuder följande funktioner:

- **Mjuk start och stopp:** Användaren justerar acceleration och inbromsning med en inbyggd potentiometer.
- **Hastighetsreglering:** Välj mellan:
 - Inbyggt potentiometer
 - Externt potentiometer
 - Analog signal 0-5 V
 - Pulsvidsmodulerad signal (PWM) Hastigheten med extern PWM-signal styrs av den effektiva spänningen på "SPEED"-ingången (rekommenderad frekvens ≥ 5 kHz, amplitud 5 V).
- **Riktning och start/stopp:**
 - Knappar på styrenheten (START/STOP och DIR)
 - Externa signaler kopplade till dedikerade ingångar
- **Nödstopp:** Utöver vanliga start/stopp finns en "HARD STOP" för nödstopp vid fel i säkerhetskretsen.
- **Strömbegränsning:** Begränsa motorns maxström med ett trimmermotstånd.
- **Signalhantering:** Välj om externa start/stopp- och riktningssignaler ska tolkas som signalnivå eller stigande flank. Kontakta oss för att konfigurera detta.
- **Motorbroms:** Inbyggt bromsmotstånd (10 W, 11 Ohm) för återvinning av energi vid motorns retardation.

Sammanfattningsvis kan du styra BLDC-motorns hastighet med:

- Potentiometer (internt eller externt)
- Analog spänning (0-5 V)

TEKNISK DATA

Max. kontinuerlig ström	20 A
Montage	DIN-skena
Peakström	30 A

Tillverkare

Smart Motor Devices

Funktioner

Bromsutgång	Ja
Hastighetsreglering	Ja
Mjukstart/stop	Ja
Potentiometerstyrd hastighet	Ja
RS485/Modbus	Ja
Strömgräns justerbar	Ja
Ändra rotationsriktning (CW/CCW)	Ja

Dimensioner & vikt

Mått längd x bredd x höjd	116x100x23 mm mm
Vikt	200 g

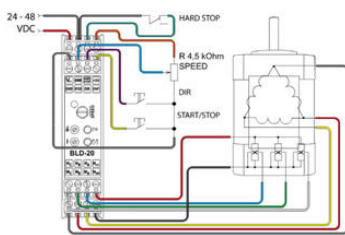


Fig 3 Connection diagram.