

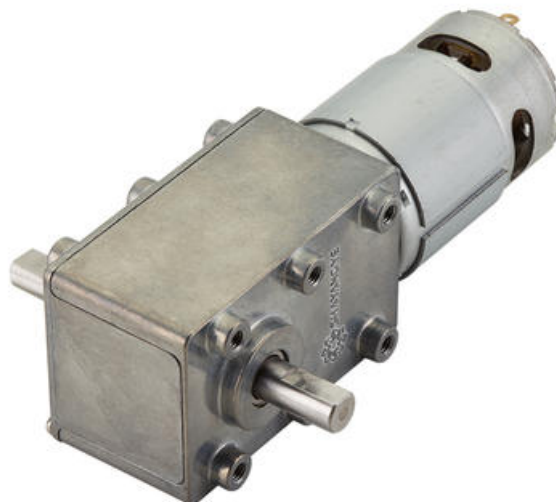
WG-50GM

50 mm DC-motor med snäckväxel

WG-50GM011/50
WG-50GM TYPE 01 1:50



- Kompakt byggmått
- Pulsgivare som tillbehör
- Flera motorvarianter



Produktbeskrivning

Kompakt elmotor med snäckväxel med en bredd på 50 mm.
Motor och snäckväxel i metall.
Pulsgivare med en eller två kanaler och med olika alternativ på pulser per varv.

Ofta använd kombination för miniatyrutrustning, medicinska tillämpningar, mätinstrument m.m.

TEKNISK DATA

Matningsspänning	12 V DC
Nominellt moment	0,59902 Nm
Nominell hastighet	77 rpm
IP-klass	IP40
Motor med växel	Ja