

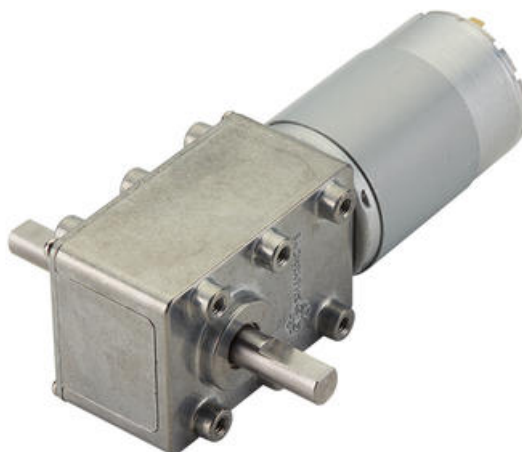
WG-32GM

32 mm DC-motor med snäckväxel

WG-32GM011/75
WG-32GM TYPE 01 1:75



- Kompakt byggmått
- Pulsgivare som tillbehör
- Flera motorvarianter



Produktbeskrivning

Kompakt motor med snäckväxel med en bredd på 32 mm.

Motor och snäckväxel i metall.

Pulsgivare med en eller två kanaler och med olika alternativ på pulser per varv.

Ofta använd kombination för miniatyrustrustning, medicinska tillämpningar, mätinstrument m.m.

TEKNISK DATA

Matningsspänning	12 V DC
Nominellt moment	0,13748 Nm
Nominell hastighet	55,5 rpm
IP-klass	IP40
Motor med växel	Ja