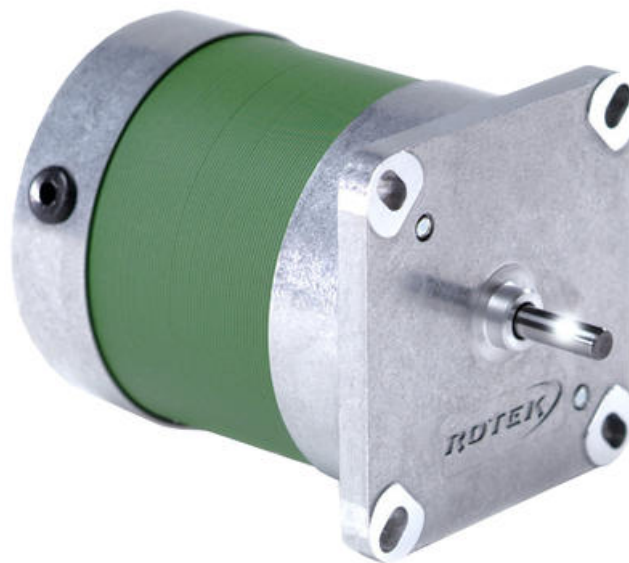


## ROSYNC

### Synkronmotor

#### ROSYNC 44.0

- Exakta start och stopp
- Lång livslängd
- Flertal växelalternativ
- CE godkänd



#### Produktbeskrivning

Roteks nyutvecklade Rosync har en vidareutvecklad stator och nytt material i rotorn. Vilket bidrar till en högre effektivitet, speciellt vid 3-fasmatning där effektiviteten uppgår till över 90%.

Motorn kan kombineras med snäck-, kugg och planetväxlar.

## TEKNISK DATA

<b>Axeldiameter</b>	5 mm
<b>Diameter</b>	65 mm
<b>Frekvens</b>	50/60 Hz
<b>Ineffekt</b>	30/31 VA
<b>IP-klass</b>	IP40, IP55
<b>Isolationsklass</b>	F 155°C
<b>Kondensator</b>	120 µF
<b>Matningsspänning</b>	0,13 V DC
<b>Matningsspänning</b>	24 V AC
<b>Moment</b>	13/12 Ncm
<b>Ström</b>	1250/1300 mA
<b>Uteffekt</b>	20/22 W
<b>Varvtal</b>	1500/1800 rpm

**PLANETARY GEARS**

max. 3 - 50 Nm  
i = 4:1 - 500:1  
output shaft 6 - 14 mm  
for motors up to 100 W



see more

**SPUR GEARS**

max. 6 - 12 Nm  
i = 5:1 - 133:1  
output shaft 6 - 12 mm  
for motors up to 30 W



see more

**WORM GEARS**

max. 5 - 12 Nm  
i = 2:2:1 - 100:1  
axle spacing 31 mm  
for motors up to 50 W



see more

**FLAT GEARS**

max. 10 - 27 Nm  
i = 50:1 - 1000:1  
output shaft 6 - 12 mm  
for motors 20 - 50 W



see more

**ONE TECHNOLOGY  
BOUNDLESS POSSIBILITIES**



**SHAFTS**  
output shaft  
input shaft

**GEARS**  
planetary gears  
spur gears  
worm gears  
flat gears

**HOUSING**  
output housing  
input housing  
flange  
output shaft cap

**ELECTRICAL**  
brushless  
brush  
encoder  
flange  
output shaft

**ACCESSORIES**  
encoder  
encoder  
flange  
output shaft  
output housing