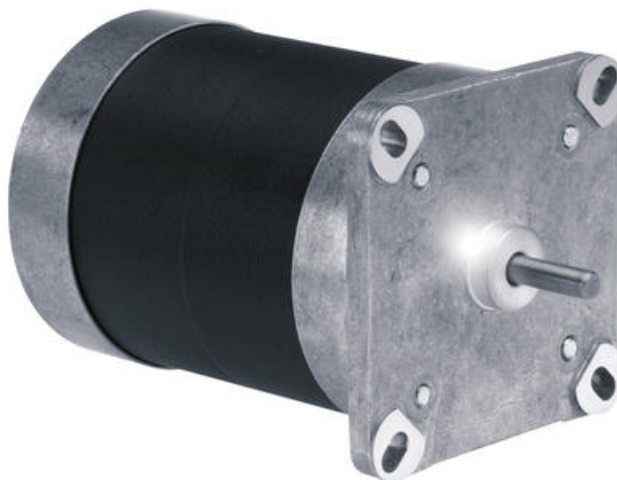


ROBASE

Synkronmotor

ROBASE 36.0

- Exakta start och stopp
- Lång livslängd
- Flertal växelalternativ
- CE-godkänd



Produktbeskrivning

Synkronmotor med konstant varvtal oberoende av belastning.

Fördelaktiga egenskaper för motorn är exakta start och stopp, exakt varvtal och hållmoment.

Kapslingsklass IP40 och isolationsklass F som standard. Motorn är kullagrad med högtemperaturslager.

Tillval: Spänning från 24V AC upp till 600V AC, lindning avpassad för kortidsdrift och IP55.

TEKNISK DATA

Axeldiameter	5 mm
Diameter	65 mm
Frekvens	50/60 Hz
Ineffekt	18/19 VA
IP-klass	IP40, IP55
Isolationsklass	F 155°C
Kondensator	42 µF
Matningsspänning	0,075 V DC
Matningsspänning	24 V AC
Moment	7.5/6.5 Ncm
Ström	750/780 mA
Uteffekt	8 W
Varvtal	1000/1200 rpm

PLANETARY GEARS

max. 3 - 50 Nm
i = 4:1 - 500:1
output shaft 6 - 14 mm
for motors up to 100 W



see more

SPUR GEARS

max. 6 - 12 Nm
i = 5:1 - 133:1
output shaft 6 - 12 mm
for motors up to 30 W



see more

WORM GEARS

max. 5 - 12 Nm
i = 2:2:1 - 100:1
shft spacing 31 mm
for motors up to 50 W



see more

FLAT GEARS

max. 10 - 27 Nm
i = 50:1 - 1000:1
output shaft 6 - 12 mm
for motors 20 - 50 W



see more

**ONE TECHNOLOGY
BOUNDLESS POSSIBILITIES**



PLANETARY
output shaft
input shaft

WORM
input shaft
output shaft
output shaft
output shaft

SPUR
output shaft
input shaft
output shaft

ELECTRICAL
input shaft
output shaft
output shaft
output shaft

ACCESSORIES
output shaft
output shaft
output shaft
output shaft