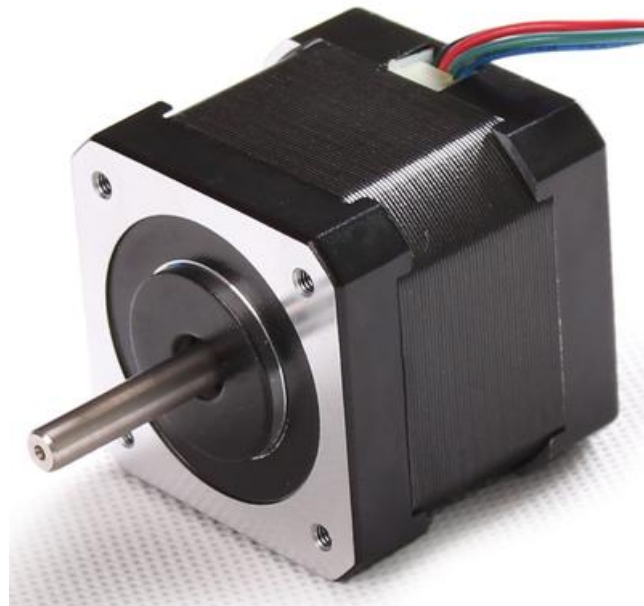


## STEGMOTOR FL423P

3-fas hybridstegmotor ramstorlek 42mm

FL423P24-0903A

- Exakt och jämn gång
- Lindningar och axel går att få anpassade
- Encoder och växel på lagerhylla



### Produktbeskrivning

Med en 3-fas hybridstegmotor och 1,2° stegvinkel så får man en exaktare och många gånger jämnare gång jämfört med 2-fas motorn. FL423P är en kompakt motor som mäter 42mm i ramstolek och i standardiseringen Nema så är det storlek 17.

Som med de flesta Fullingmotorer så går det att anpassa lindningar och axlar, samt att det finns tillval som encoder och broms.

## TEKNISK DATA

<b>Antal faser</b>	3
<b>Axeldiameter</b>	5 mm
<b>Axiell kraft</b>	10 N
<b>Fasström</b>	0,9 A
<b>Frontstorlek</b>	42x42 mm
<b>Hållmoment</b>	0,08 Nm
<b>Induktans</b>	3,2 mH
<b>Integrerad styrning</b>	NIE
<b>IP-klass</b>	IP30
<b>Isolationsklass</b>	B
<b>Isolationsresistans</b>	100 MΩ
<b>Kabelantal</b>	3 st

<b>Kabellängd</b>	300 mm
<b>Längd</b>	24 mm
<b>Omgivningstemperatur</b>	od -20°C do +50°C
<b>Radiell kraft</b>	28 N
<b>Resistans</b>	6,2 $\Omega$
<b>Stegvinkel</b>	1,2 °
<b>Storlek</b>	NEMA 17
<b>Tröghetsmoment</b>	20 g.cm <sup>2</sup>
<b>Vikt</b>	0,14 kg