

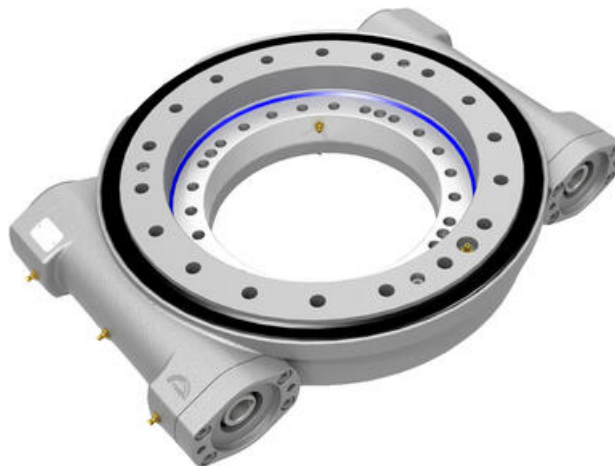
## SLEW DRIVE MED DUBBEL DRIVNING

### Svängkranslager

TE435-2-Z0-RM

Slew drive, Nominellt moment 18350 Nm, Utväxling 85:1

- HNBR-läpptätningar i ringarna, resistent mot UV-ljus
- Dubbel integrerad drivning
- Högsta varvtal, 1 varv / min
- Kan levereras med olika färger eller med speciell färg för extra korrosionsskydd



#### Produktbeskrivning

Slew drives med dubbel drivning är konstruerade för att motstå högre vridmoment än tidigare serier. När slew driven drivs av två motorer samtidigt gör att svängdriften motstår nästan dubbel styrka i hållvridmomentet än vad en slew drive med enkeldrivning har. Även denna slew drive innehåller en förbättrad läpptätning som ger bättre skydd mot damm och vatten vilket gör att produkten är IP 65 klassad.

## TEKNISK DATA

<b>Axeldiameter</b>	25 mm
<b>Axiell dynamisk belastning</b>	133 kN
<b>Axiell statisk belastning</b>	555 kN
<b>Backlash clearance</b>	max 0,17°
<b>Effektivitet</b>	40 %
<b>Fläns</b>	SAE 2 bolt flange
<b>Hållmoment</b>	47,5 kNm
<b>Nominellt moment</b>	18350 Nm
<b>Radiell dynamisk belastning</b>	117 kN
<b>Radiell statisk belastning</b>	222 kN
<b>Self-locking gear</b>	Ja
<b>Tilting torque</b>	67,8 kNm
<b>Utväxlingsförhållande</b>	85-1
<b>Vikt</b>	84,39 kg
<b>Vridmoment max</b>	21960 Nm

