

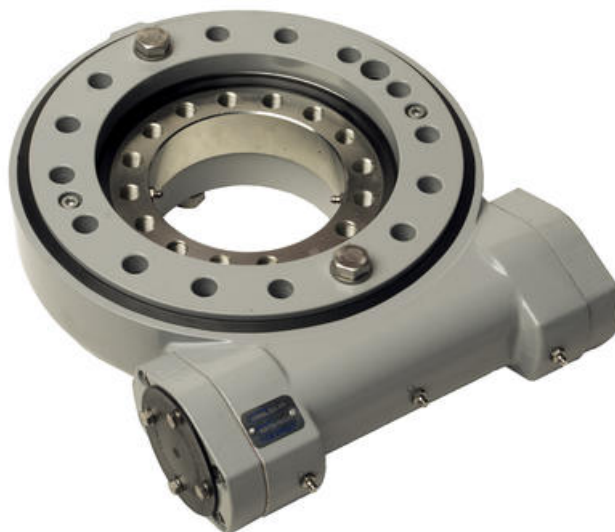
SLEW DRIVE TGO-SERIEN

Svängkranslager med drivning

TGO435-Z0

Slew drive, Nominellt moment 10200 Nm, Utväxling 85:1

- Kan levereras med olika färger eller med speciell färg för extra korrosionsskydd
- Finns i olika axelstorlekar både i Metric och imperial
- Nominellt moment 10200 Nm



Produktbeskrivning

TGO-serien är en öppen version av Slew drives från TGE serien. TGO-serien drivs på samma sätt som TGE-serien. Drivningen med spiralformad svängningsring och ett snäckhjul gör att den tål höga belastningar och är därför lämplig för standard applikationer där ingen inga speciella krav på miljö behövs.

TEKNISK DATA

Axeldiameter	25 mm
Axiell dynamisk belastning	133 kN
Axiell statisk belastning	555 kN
Backlash clearance	max 0,17°
Effektivitet	40 %
Fläns	SAE 2 bolt flange
Hållmoment	43,2 kNm
Nominellt moment	10200 Nm
Radiell dynamisk belastning	117 kN
Radiell statisk belastning	222 kN
Self-locking gear	Ja
Tilting torque	67,8 kNm
Utväxlingsförhållande	85-1

Vikt	49,17 kg
Vridmoment max	12308 Nm