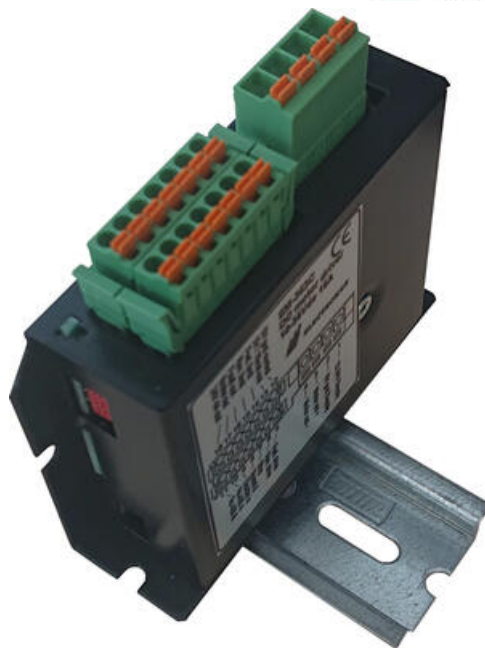


EM-363C

DC-motorstyrning med MODBUS

EM-363C
DC-motorstyrning 12-24V 15A med MODBUS

- 10-35 V DC
- 15 A kont. 100% speed / 10 A kont. 5-99% speed (peak 30 A)
- Strömgräns (0.1-25 A)
- Inkapslad och med DIN-skenefäste
- Magnetisk bromskontrollutgång



Produktbeskrivning

EM-363C är en DC-motorstyrning med justerbar acceleration och retardation för mjuka starter och stopp. Den skyddar mot överström och har två förinställda hastigheter. Den kan styras via knappar eller analog signal. Enhetens felutgång kan kopplas ihop för synkroniserat stopp av flera motorer. Den finns i två styrlägen och har konfigurera ingångar. Den har ett svart metallhus och kan monteras vertikalt eller horisontellt. Parametrar ställs in via externa enheter.

TEKNISK DATA

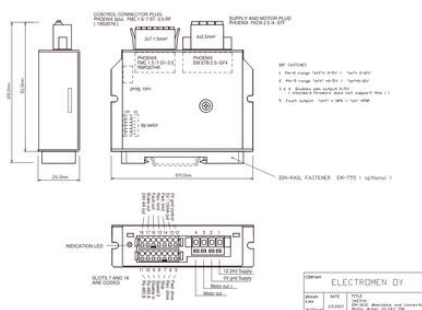
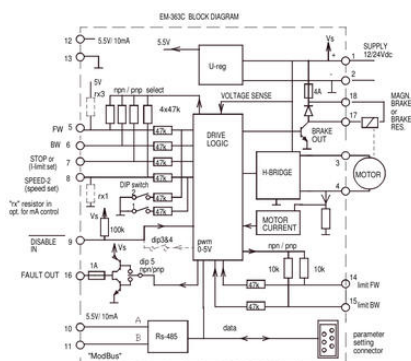
| | |
|--|---------------------------|
| Inställningsområde | 0.1-25A |
| Current limit | 0,1-25 A |
| Logikingång Hög | >4V = ON |
| Driftstemperatur | -40°C...+60°C |
| Peak current | (5s) *30 A |
| Max. kontinuerlig ström | *15 A |
| Montage | DIN-skena |
| Analog ingång | 0-5V / 0-10V = 0-100% pwm |
| Logikingång Låg | <1V = OFF |
| Matningsspänning | 10-35 V DC |
| Tillverkare | Electromen |
| Pulsbreddsmodulering (PWM) frekvens | 2kHz/16kHz |

Funktioner

| | |
|----------------------------------|-----|
| Autoreverserande vid strömgräns | Ja |
| Joysticksingång analog | Nej |
| Bromsutgång | Ja |
| Hastighetsreglering | Ja |
| Varvtalsstyrning | Ja |
| Ethercat | Nej |
| CanOpen | Nej |
| Strömgräns justerbar | Ja |
| Fram/back | Ja |
| RS485/Modbus | Ja |
| Parallellstyrning två motorer | Nej |
| Ändra rotationsriktning (CW/CCW) | Ja |
| Positionering | Nej |
| Stopp vid gränsläge | Ja |
| Potentiometerstyrd hastighet | Ja |
| Mjukstart/stop | Ja |
| Position med potentiometer | Nej |
| Parallellstyrning fyra motorer | Nej |
| Impuls/kontinuerligt läge | Ja |

Dimensioner & vikt

| | |
|------------------------------------|---------------|
| Vikt | 169 g |
| Dimensions length x width x height | 89x26x81mm mm |



ELECTROMEN OY
 Model: EM-300C
 Part No: EM-300C
 Rev: 1.0
 Date: 2014-01-15